



MWNC

MWNCi

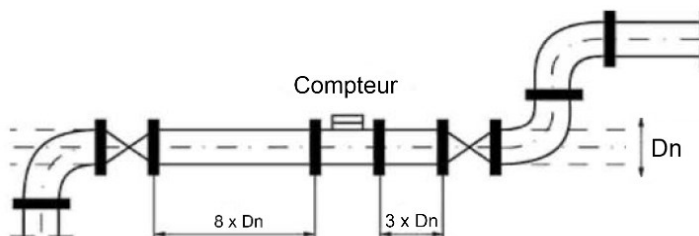
COMPTEUR D'EAU CHAUDE WOLTMANN A HELICE AXIALE

Compteur de vitesse Woltmann à hélice axiale, de taille compact, équipé d'un mécanisme de mesure amovible, pour eau chaude jusqu'à 130°C.

Dans sa version MWNCi, le compteur peut être équipé d'un émetteur d'impulsions.

Avantages et Caractéristiques :

- Large plage de mesure grâce à un débit de démarrage très faible.
- Lecture aisée via un totalisateur sous vide et orientable sur 359°.
- Toute la gamme est pré-équipée pour l'installation d'un émetteur d'impulsions.
- Prestation métrologique en conformité avec les normes :
 - C.E.E. : EN 14154
 - M.I.D. : 2004/22/EC
- Le compteur peut être placé horizontalement et verticalement.



Longueurs droites à respecter :

- 8 x Dn en amont
- 3 x Dn en aval

- Disponible en version revêtu téflon pour une utilisation avec de l'eau déminéralisée.

CARACTÉRISTIQUES TECHNIQUES

Diamètre nominal	Dn	mm	40	50	65	80	100	125	150	200	250	300
Débit nominal	Qn	m³/h	10	15	25	40	60	100	150	250	300	400
Température	T	°c	130°c									
Débit permanent	Q3	m³/h	25	25	40	63	100	160	250	400	630	1000
Débit maximum	Q4	m³/h	31,25	31,25	50	78,75	125	200	312,5	500	787,5	1250
Débit de transition	Q2	m³/h	1	1	1,6	2,52	4	6,4	10	16	4,32	64
Débit minimum	Q1	m³/h	0,625	0,625	1	1,575	2,5	4	6,25	10	25,2	40
Débit de démarrage	Qd	m³/h	0,25	0,25	0,3	0,35	0,6	1,1	2	4	8	15
Ratio	Q3/Q1	-	40	40	40	40	40	40	40	40	25	25
Maximum affiché	-	m³	10,6						10,7			
Plus petite lecture possible	-	L	0,5						5		50	
Pression maximum	Pmax	bar	16 / 25 *									
Pression de fonctionnement	-	bar	de 0,3 à 16									
Perte de pression maximum	-	kPa	ΔP16=(0,16bar)									
Position de fonctionnement	-	-	Toutes positions									
Précision	ε	%	±5% (Q1≤Q≤Q2) ±3% (Q2≤Q≤Q4)pour T>30°C									
Valeurs impulsions possibles	i	L /imp	2,5 - 5 - 10 25 - 50 - 100 250 - 500 - 1000						25 - 50 - 100 250 - 500 - 1000 2500 - 5000 - 10000		250 - 500 - 1000 2500 - 5000 - 10000 25000-50000-100000	
Caractéristiques de l'émetteur	-	-	Tension max : 24 V Intensité max : 0,2 A Longueur câble : 2 M Reed normalement ouvert									
Dimensions	L	mm	200	200	200	225	250	250	300	350	450	500
	h	mm	65	72	83	95	105	120	135	160	193	230
	H	mm	177	187	197	219	229	257	357	382	427	497
	H1	mm	227	287	297	239	349	377	582	607	652	722
	Dz	mm	150	165	185	200	220	250	285	340	400	460
Poids	Pds	kg	8,3	10,3	11,0	14,2	16,0	18,5	40,5	51,5	75,5	103,5

*(sur demande uniquement)

Courbe métrologique

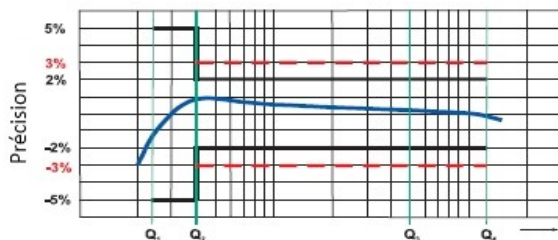
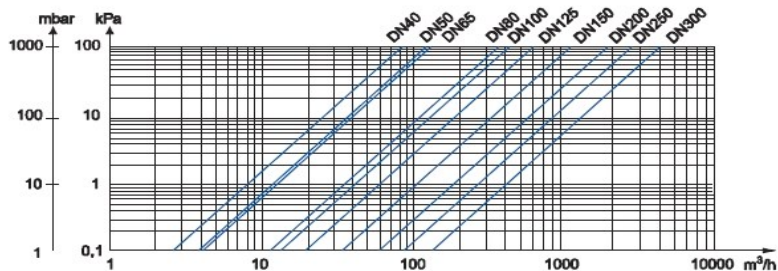
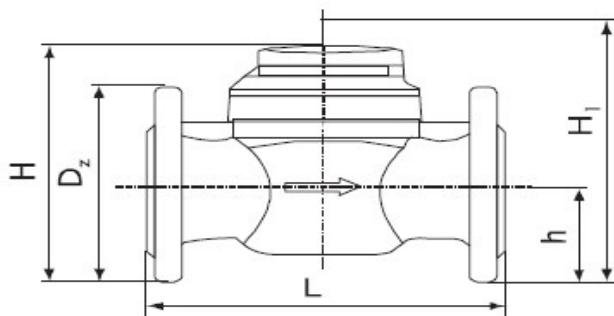


Diagramme de perte de charge



Encombrement



AQUATEL
FRANCE

| COMPTEURS | EAU | ENERGIE THERMIQUE |

41 rue Simon Vollant - Bât B - 59130 Lambersart
Tel : 03 20 06 75 00 - Fax : 03 28 52 60 65
aquatel@aquatel.fr - www.aquatel.fr